



B BETA FENCE

BETA FENCE Sp. z o.o.
ul. Dębowa 4
47-246 Kotlarnia
Poland
Tel.: +48 77 40 62 200
Fax: +48 77 48 25 000
www.betafence.com
e-mail: info.poland@betafence.com

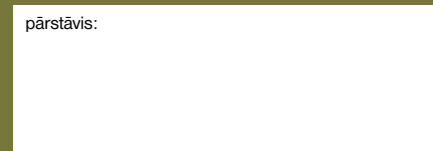
BETA FENCE NV
Deerlijkstraat 58A
B-8550 Zwevegem
Belgium
Tel.: +32 56 76 73 21
Fax: +32 56 76 67 85

info.export@betafence.com
www.betafence.com

Stieples žogi mežu, ceļu un ganību apžogojšanai

Izstrādājumu katalogs

pārstāvis:



Betafence – žogu ražotājs no 1895. gada

Firma BETAFENCE ražo žogu sistēmas un tai ir vairāk nekā 100 gadu pieredze un tehniskās zināšanas šai jomā. Pamatam nosaukums „Bekaert“, bet pašlaik tā tradīciju turpinātājs BETAFENCE kļuva par augstākās kvalitātes sinonīmu. Daudzgadīgā pieredze deva iespēju iepazīt tirgus vajadzības un palīdzēja radīt piedāvājumu ar visplašāko sortimentu dažāda pielietojuma produktiem.

Šodien firma BETAFENCE piedāvā augstākās kvalitātes izstrādājumus, radītus izmantojot iegūto pieredzi sawaļas zvēru audzēšanā un mežsaimniecības jomās.

Produkti tiek ražoti ievērojot augstākās kvalitātes prasības saskaņā ar firmā ieviestiem ISO 9001:2000 kvalitātes standartiem. Visi firmas BETAFENCE ražotie žogi ir pārklāti ar standarta triju slāņu cinka pārklājumu, piemēram, tērauda 2,5 mm diametra stieple pārklāta ar ne mazāku kā 240 g/m² biezu cinka slāni, kas ir trīs reizes biezāks, nekā tradicionāli cinkotām stieplēm.



Dabas aizsardzība ir svarīgs faktors ražošanas turpināšanai nākotnē.

Tiecoties nodrošināt lielisku produkcijas kvalitāti, nepieciešams ņemt vērā mūsu apkārtējo vidi. Vides aizsardzība ir svarīgs firmas BETAFENCE uzdevums.

1. Firmas BETAFENCE sistēma URSUS tiek piedāvāta vairāk nekā 20 atšķirīgās versijās, piemērota individuāla lietotāja vajadzībām.
2. Ar „Rapido“ savienotājiem, žogu iespējams savienot dažu minūšu laikā, nelietojot nekādus papildus darba rīkus.
3. Firmas BETAFENCE ražotā atsevišķu koku aizsardzības sistēma – tā ir ātra un droša jaunu koku aizsardzība.

Kvalitatīva žoga parametri,

Meža aizsardzības prasības pie norādītajām zvēru sugām



Aļņi, brieži, staltbrieži

- Kopējais žoga augstums: 2 metri.
- Minimālais pārraušanas spēks: 4000-5000 N (400-500 kg).
- Actiņu augstums: horizontālās stieples izvietotas mainīgā blīvumā 10, 15 vai 20 cm attālumos.
- Actiņu platums: esot mazam zvēru skaitam, pietiekošs actiņu platums ir 30 cm. Esot lielākam zvēru skaitam, piem., audzējot aļņus, actiņu platums vajadzētu būt 15 cm.
- Rekomendējamie žogu tipi: „Ursus AS Super“ un atsevišķi „Ursus AS Medium“ tipi ar mazām actiņām.



Stirnas

- Kopējais žoga augstums: 1,6 metri.
- Minimālais pārraušanas spēks: 4000 N (400 kg).
- Actiņu augstums: horizontālās stieples izvietotas mainīgā blīvumā 10, 15 vai 20 cm attālumos.
- Actiņu platums: esot mazam zvēru skaitam, actiņu platums var būt 30 cm. Esot vidējam un lielam zvēru skaitam, actiņu platums ir jābūt 15 cm.
- Rekomendējamie žogu tipi: „Ursus AS Medium“ un atsevišķi „Ursus AS Light“ tipi.



Mežacūkas

- Kopējais žoga augstums: 1,6 metri.
- Minimālais pārraušanas spēks: apmēram 5000 N (500 kg).
- Actiņu augstums: pietiekošs attālums starp horizontālajām stieplēm ir 15 cm.
- Actiņu platums: 15 cm.
- Rekomendējamie žogu tipi: „Ursus AS Super“ un atsevišķi „Ursus AS Medium“ tipi ar mazām actiņām.




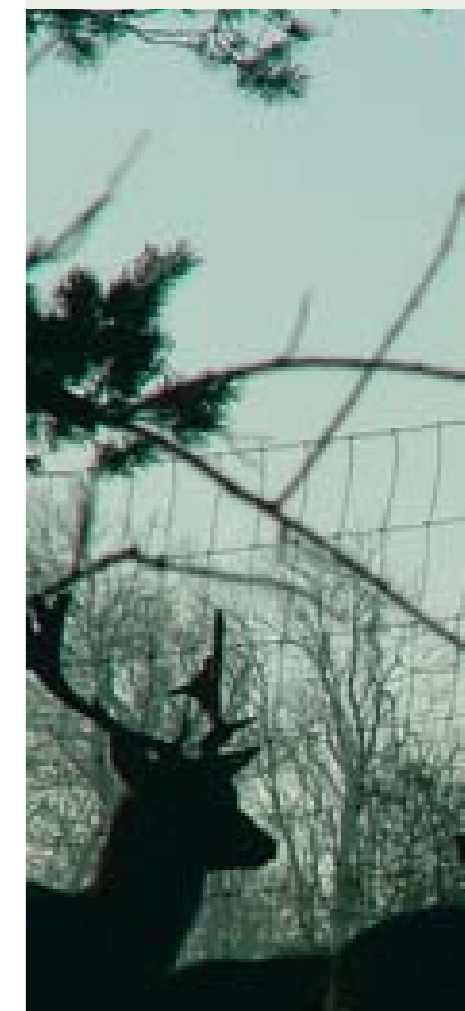
Zaķi, truši

Meža augu platības no zaķiem labi sargā mazu actiņu tīkls „URSUS AS“ (horizontālās stieples ik pa 5 cm) līdz 50, 80, 100 cm augsts, izvēlēties pēc sniega segas biezuma ziemā konkrētajā teritorijā, vai žogs HEXANET ar sešstūrīnām actiņām.

Žoga „URSUS AS“ tehniskie dati

Žogs „URSUS AS“ izgatavots no tērauda stieples, kura ir īpaši grūti pārraujama, un pārklāta ar biezu cinka pārklājumu saskaņā ar standarta EN 10244-2 class A prasībām. Atsevišķai žoga veidi ir aizsargāti ar cinka un alumīnija sakausējuma pārklājumu.

- AS = speciāls tērauds, šķirts sawaļas zvēru apžogojumiem.
- L = vieglā versija.
- M = vidēji smagā versija.
- S = smagā versija.
- ◆ = aizsargā no zaķiem līdz 50 cm.
- ▲ = aizsargā no zaķiem līdz 80 cm.
-  = normāla pinuma tīkls.



„Ursus AS L (Light)“ žogs, aizsargā no zvēriem

„Ursus AS M (Medium)“ žogs, aizsargā no zvēriem

Vieglā versija

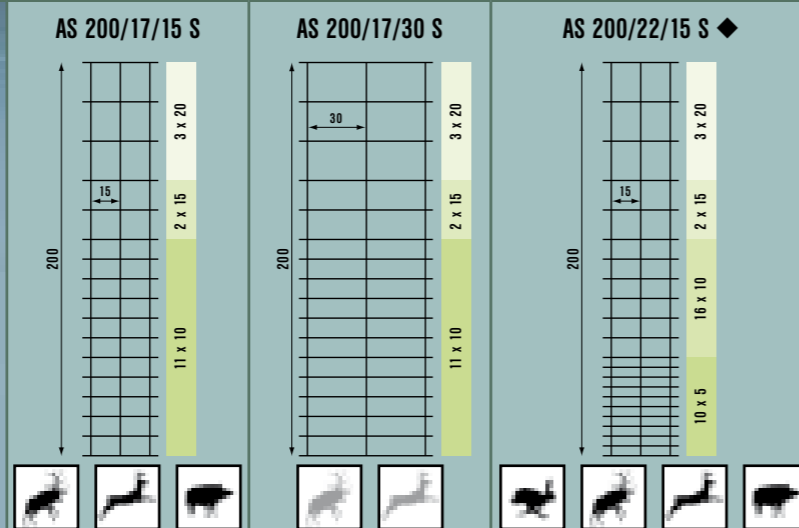
	AS 150/13/15/L	AS 160/15/15/L	AS 160/20/15L ◆	AS 160/23/15/L ▲	AS 180/24/15/L
Pinums					
Augstums	150 cm	160 cm	160 cm	160 cm	180 cm
Horizontālo stieņu skaits	13	15	20	23	24
Malējo stieņu diametrs	2,0 mm (±0,09)	2,0 mm (±0,09)	2,0 mm (±0,09)	2,0 mm (±0,09)	2,0 mm (±0,09)
Minimālais malējo stieņu pārraušanas spēks [N/stieplei]	3584 N (365 kg)	3584 N (365 kg)	3584 N (365 kg)	3584 N (365 kg)	3584 N (365 kg)
Horizontālo un vertikālo stieņu diametrs (izņemot malējās)	1,6 mm (±0,09)	1,6 mm (±0,09)	1,6 mm (±0,09)	1,6 mm (±0,09)	1,6 mm (±0,09)
Minimālais horizontālo stieņu pārraušanas spēks (izņemot malējās) [N/stieplei]	2075 N (211 kg)	2075 N (211 kg)	2075 N (211 kg)	2075 N (211 kg)	2075 N (211 kg)
Attālumi starp horizontālajām stieplēm	1 x 20 cm 4 x 15 cm 7 x 10 cm	3 x 20 cm 3 x 15 cm 3 x 10 cm 5 x 5 cm	1 x 20 cm 2 x 15 cm 6 x 10 cm 10 x 5 cm	1 x 20 cm 2 x 15 cm 3 x 10 cm 16 x 5 cm	2 x 20 cm 2 x 15 cm 3 x 10 cm 16 x 5 cm
Attālumi starp vertikālajām stieplēm	15 cm	15 cm	15 cm	15 cm	15 cm
Cinka slānis, ne mazāk kā [g/m ²], horizontālās un vertikālās stieples	TRIGALV 195	TRIGALV 195	TRIGALV 195	TRIGALV 195	TRIGALV 195
Rullīša garums	50 m	50 m	50 m	50 m	50 m
Rullīša svars (aptuvenš)	22,3 kg	30,0 kg	30,0 kg	33,3 kg	35,0 kg
Rullīšu skaits uz paliktņa	16	16	16	16	16

Vidēji smagā versija

	AS 160/15/15M	AS 160/15/30M	AS 160/23/15M ▲	AS 200/17/30M	AS 200/25/15M ▲	AS 200/17/15M	AS 200/22/30M
Pinums							
Augstums	160 cm	160 cm	160 cm	200 cm	200 cm	200 cm	200 cm
Horizontālo stieņu skaits	15	15	23	17	25	17	22
Malējo stieņu diametrs	2,5 mm (±0,12)	2,5 mm (±0,12)	2,5 mm (±0,12)	2,5 mm (±0,12)	2,5 mm (±0,12)	2,5 mm (±0,12)	2,5 mm (±0,12)
Minimālais malējo stieņu pārraušanas spēks [N/stieplei]	5422 N (553 kg)	5422 N (553 kg)	5422 N (553 kg)	5422 N (553 kg)	5422 N (553 kg)	5422 N (553 kg)	5422 N (553 kg)
Horizontālo un vertikālo stieņu diametrs (izņemot malējās)	2,0 mm (±0,09)	2,0 mm (±0,09)	2,0 mm (±0,09)	2,0 mm (±0,09)	2,0 mm (±0,09)	2,0 mm (±0,09)	2,0 mm (±0,09)
Minimālais horizontālo stieņu pārraušanas spēks (izņemot malējās) [N/stieplei]	3584 N (365 kg)	3584 N (365 kg)	3584 N (365 kg)	3584 N (365 kg)	3584 N (365 kg)	3584 N (365 kg)	3584 N (365 kg)
Attālumi starp horizontālajām stieplēm	1 x 20 cm 2 x 15 cm 11 x 10 cm	1 x 20 cm 2 x 15 cm 11 x 10 cm	1 x 20 cm 2 x 15 cm 3 x 10 cm 16 x 5 cm	3 x 20 cm 2 x 15 cm 11 x 10 cm	3 x 20 cm 2 x 15 cm 3 x 10 cm 16 x 5 cm	3 x 20 cm 2 x 15 cm 11 x 10 cm	3 x 20 cm 2 x 15 cm 6 x 10 cm 10 x 5 cm
Attālumi starp vertikālajām stieplēm	15 cm	30 cm	15 cm	30 cm	15 cm	15 cm	20 cm
Cinka slānis, ne mazāk kā [g/m ²], horizontālās un vertikālās stieples	TRIGALV 215	TRIGALV 215	TRIGALV 215	TRIGALV 215	TRIGALV 215	TRIGALV 215	TRIGALV 215
Rullīša garums	50 m	100 m	50 m	100 m	50 m	50 m	100 m
Rullīša svars (aptuvenš)	36,8 kg	55,5 kg	49,0 kg	63,8 kg	55,0 kg	42,5 kg	77,5 kg
Rullīšu skaits uz paliktņa	16	14	14	14	14	16	12

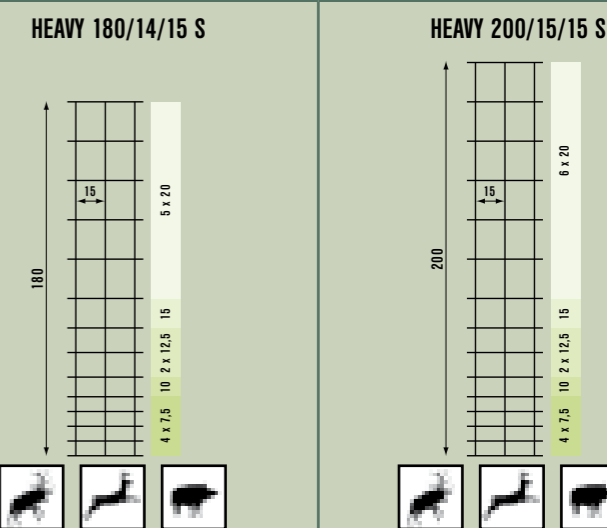
Meža žogu smagās versijas

**URSUS
AS SUPER**



Malējo stieplu diametrs augšā un apakšā	3,0 mm (±0,12)	3,0 mm (±0,12)	3,0 mm (±0,12)
Minimālais malējo stieplu pārraušanas spēks [N/stieplei]	7175 N (731 kG)	7175 N (731 kG)	7175 N (731 kG)
Citu horizontālo un vertikālo stieplu diametrs (izņemot malējās)	2,5 mm (±0,12)	2,5 mm (±0,12)	2,5 mm (±0,12)
Minimālais horizontālo stieplu pārraušanas spēks (izņemot malējās) [N/stieplei]	5422 N (553 kG)	5422 N (553 kG)	5422 N (553 kG)
Cinka slānis, ne mazāk kā [g/m ²], horizontālās un vertikālās stieples	TRIGALV 245	TRIGALV 245	TRIGALV 245

**URSUS
HEAVY AS**



Malējo stieplu diametrs augšā un apakšā	3,0 mm (±0,12)	3,0 mm (±0,12)
Minimālais malējo stieplu pārraušanas spēks [N/stieplei]	7420 N (756 kG)	7420 N (756 kG)
Citu horizontālo un vertikālo stieplu diametrs (izņemot malējās)	2,5 mm (±0,12)	2,5 mm (±0,12)
Minimālais horizontālo stieplu pārraušanas spēks (izņemot malējās) [N/stieplei]	5422 N (553 kG)	5422 N (533 kG)
Cinka slānis, ne mazāk kā [g/m ²], horizontālās un vertikālās stieples	Zincalu Super 240	Zincalu Super 240

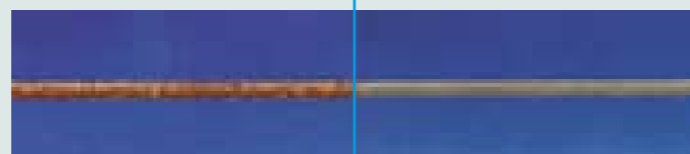
Žogs lietojams slēgtai savvaļas zvēru audzēšanai, šim žogam ir jāatbilst stingrākām prasībām nekā cita pielietojuma žogam. Īpaši ārējam žogam ir jābūt atbilstoša augstuma un izturības, lai zvēri nevarētu izlauzties ārā. Tāpat šiem žogiem ir jābūt drošiem kā nožogojumā audzētajiem, tā arī brīvībā esošajiem zvēriem.

Žoga izturība – tas ir galvenais faktors audzējot zvērus nožogojumā. Tiecoties nodrošināt, lai žogi atbilstu augstām prasībām, firma BETAFENCE radīja speciālu cinka pārklājumu „Zincalu Super“. Tas ir ražots lietojot mūsdienīgu tehnoloģiju, saskaņā ar kuru cinkošanas procesa laikā pieliek 5 proc. alumīnija.

„Zincalu Super“ tehnoloģija dod daudz priekšrocību: trīskārt palielinās aizsargājošā pārklājuma ilgmūžīgums salīdzinot ar cinkotu stiepli trīsreiz, un pat deviņas reizes – salīdzinot ar standarta cinkotu stiepli.

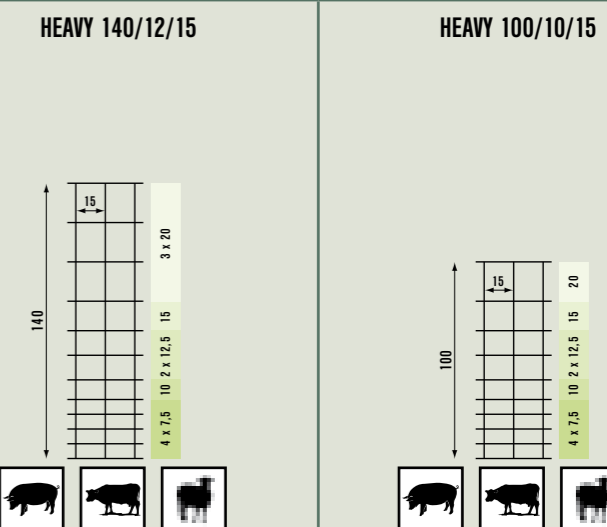
Antikorozijas pārklājuma „Zincalu Super“ priekšrocības parādītas fotogrāfijā.

Standarta cinkota stieple pēc 10 gadu lietošanas piejūras apkārtnē.



Ar „Zincalu Super“ pārklājumu pārklāta stieple pēc 10 gadu lietošanas piejūras apkārtnē.

**URSUS
HEAVY**



Malējo stieplu diametrs augšā un apakšā	3,7 mm (±0,12)	3,7 mm (±0,12)
Minimālais malējo stieplu pārraušanas spēks [N/stieplei]	5910 N (602 kG)	5910 N (602 kG)
Citu horizontālo un vertikālo stieplu diametrs (izņemot malējās)	3,0 mm (±0,12)	3,0 mm (±0,12)
Minimālais horizontālo stieplu pārraušanas spēks (izņemot malējās) [N/stieplei]	4239 N (432 kG)	4239 N (432 kG)
Cinka slānis, ne mazāk kā [g/m ²], horizontālās un vertikālās stieples	Zincalu Super 240	Zincalu Super 240

Hexanet[®] sešstūrainu actiņu stieples tīkls mežniecībai

Lielisks stieples žogs, kultūraugu aizsardzībai no sīkiem zvēriņiem.

Žogs ar sešstūrainām actiņām ir paredzēts aizsardzībai no sīkajiem zvēriņiem. Stieples žogs, kuru actiņas ir no 30 līdz 70 mm, bet stieples diametrs sasniedz 1,2 mm, ir īpaši rekomendējami teritorijās, kurās ir liels zaķu, trušu un stirnu blīvums.



„Hexanet“ tipa žogs individuālu koku aizsardzībai

Tehniskais raksturojums:

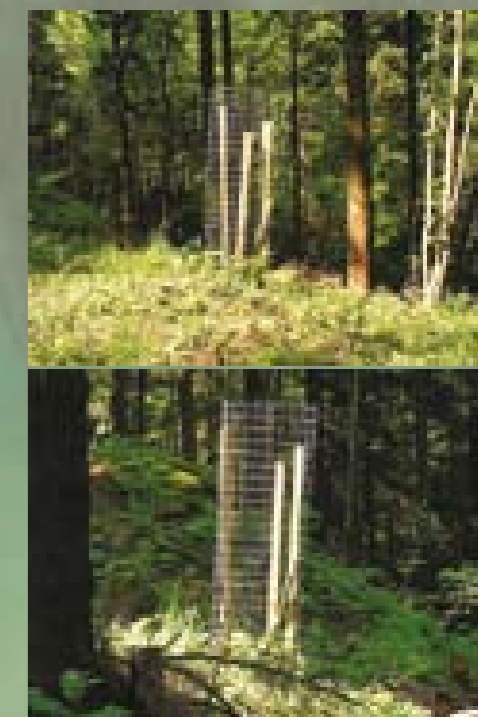
Tips (ruļļa garums ir 50 m)	augstums				
	75 cm	100 cm	120 cm	150 cm	200 cm
25 x 0,8 (Ø)	x	x	x	x	
30 x 0,8 (Ø)		x	x	x	
30 x 1,0 (Ø)		x		x	
40 x 0,9 (Ø)		x		x	x
50 x 1,0 (Ø)		x		x	x
50 x 1,2 (Ø)		x		x	x

Populārākās žoga „Hexanet“ formas, paredzētas individuālu koku aizsardzībai un ir cinkotas.

Atsevišķu meža stādu aizsardzība

Kontaktmetināšanas veidā sametināts žogs atsevišķu kociņu aizsardzībai

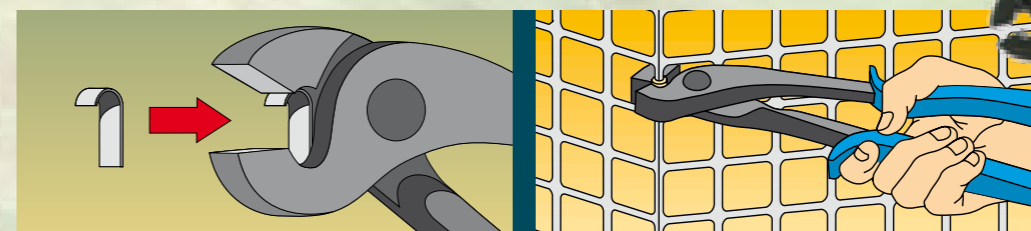
	tips 160/15/5,0	tips 160/32/5,0	tips 100/8/6,5	tips 140/22/6,5
Žoga platums	1628 mm	1600 mm	1000 mm	1400 mm
Garenisko stieļu skaits	15	32	8	22
Gareniskais actiņas izmērs	50,8 mm	50 mm	65 mm	65 mm
Šķērseniskais actiņas izmērs	76,2 mm 101,6 mm 127,0 mm	50 mm	136 mm	65 mm
Malējo stieļu diametrs	2,0 mm	–	2,0 mm	–
Garenisko stieļu diametrs	1,8 mm	1,8 mm	1,8 mm	1,8 mm
Šķērsenisko stieļu diametrs	1,8 mm	1,8 mm	1,8 mm	1,8 mm
Ruļļa garums	25 m	100,5 m	100 m	100,5 m
RM stieļu pretestība izstiepšanai	400-550 N/mm ²	400-550 N/mm ²	400-550 N/mm ²	400-550 N/mm ²
Cinka pārklājums	min. 30 g/m ²	min. 30 g/m ²	min. 30 g/m ²	min. 30 g/m ²



Sistēma „Casanet”

Izmantojot knaibles un skavas „Casanet”, iespējams ātri un izturīgi savienot atšķirīgus kontaktmetināšanas veidā izgatavotus žogus, kuru stieples diametrs ir līdz 2,5 mm.

Apzīmējums	Gabalu sk. iepakojumā
Knaibles	1
Skavas	150



Mežos lietojami žogu piederumi un materiāli

Spriegojošā un savienojošā stieple

Cinkota stieple ruļļos pa 110 vai 55 metriem, diametrs – 2,7 mm

Skavas

Žogu piestiprināšanai pie koka stabiem izgatavojamas 3 x Zn versijas skavas.

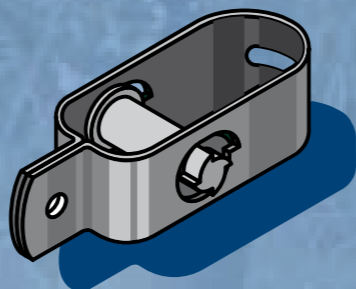


Tips (diametrs/garums)	Daudzums gab. kastītē	Kastiņu sk. uz paletes
2,7 x 27 mm	5 kg	50
3,4 x 30 mm	5 kg	50
3,9 x 35 mm	5 kg	50
4,4 x 40 mm	5 kg	50

Stieples spriegotājs

Piedāvājam cinkotu vai ar PVC pārklājumu (zaļā krāsā).

Tips	Gabalu sk. iepakojumā
Nr. 2	100
Nr. 3	100



Dzelonstieple „Motto“

Oriģināla dzelonstieple „Motto“,

izgatavota no divām tērauda stieplēm. 1,7 mm diametra stieple izgatavota ar biezu cinka pārklājumu.

Tips	Garums	Spoles svars
Motto 3 x Zn/Zincalu	50 m	2,5 kg
Motto 3 x Zn/Zincalu	100 m	5,1 kg
Motto 3 x Zn/Zincalu	250 m	12,7 kg
Motto 3 x Zn/Zincalu	500 m	25,4 kg



Ļoti ātri un ļoti izturīgi

Stieples žoga montēšana un iestiepšana ļoti ietilgst un prasa daudz darba un pūļu. Taču „Rapido“ savienotāji palīdz žogu savienot ātri un izturīgi. Ar šiem savienotājiem nepieciešanās darbības variet izpildīt jau dažu sekunžu laikā, vairāku patērētu minūšu vietā. Bez tam, savienošanas laikā stieple nav saliecama, tādēļ saglabājama maksimālā stieples izturība.

RAPIDO STANDARD

Savienotāji stieplu iestiepšanai:
 Ø 1,6 – 2,8 mm (mīkstai stieplei)
 Ø 1,6 – 2,5 mm (cietai stieplei)
 2 x Ø 1,6 – 1,7 mm (dzelonstieplei)

RAPIDO SUPER

Savienotāji:
 Ø 2,5 mm – 4,0 mm (cietai un mīkstai stieplei)
 2 x Ø 2,1 – 2,5 mm (dzelonstieplei)

Tips	Gabalu sk. iepakojumā
Rapido	240/500
Rapido Super	180/300

- Savienotāji „Rapido“ der dzelonstieplei „Motto“, žogam URSUS un parastajam žogam.
- Izmantojot speciālas RAPIDO kņablēs un savienotājus „Rapido“ iespējams savienot un iestiept žogu.

Traktora vietā... žogus iestiepsiet ar kņablēm „Rapido“



Kņablēs „Rapido“

100 metru garu žogu iespējams bez pūlēm iestiept izmantojot savienotājus un „Rapido“ kņablēs. Ar šo jaudīgo un ērto rīku stiepli iespējams iestiept ar 300 kg spēku.

